

Progetto di revisione del
PIANO REGOLATORE GENERALE
VISTI:

ELABORATO **Studio Agricolo Forestale: fogli 7 - 8 - 9 - 10**
PROGETTISTI: **UFFICIO DI PIANO**

Geom. Resino Carmelo **Dot. Ing. Concessanti Pietro**

Collab. Geom. Falco S. Costo M. - Giuna L.

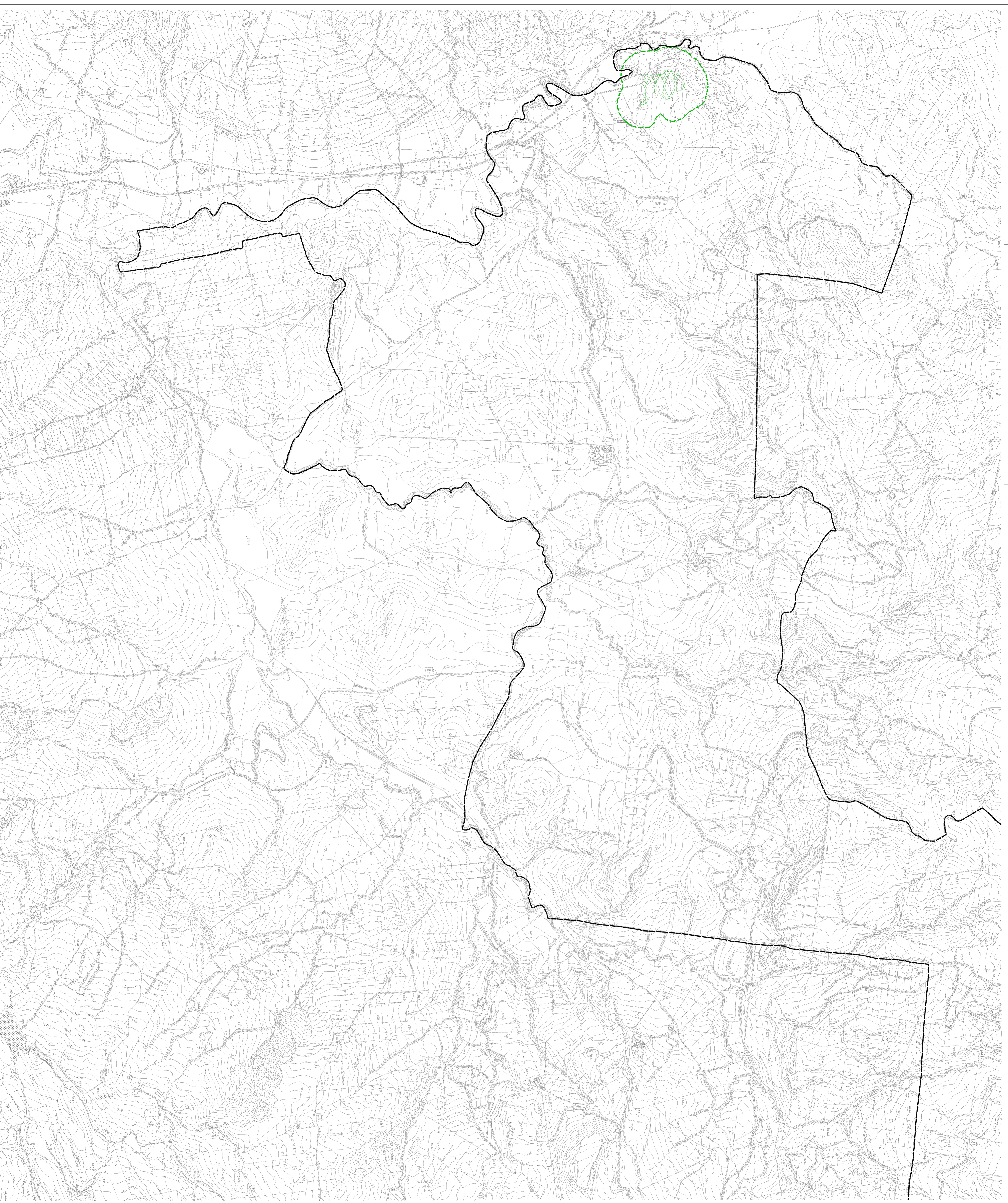
Il Consulente Urbanistico: **Dot. Ing. Turmello Sergio** Il Geologo: **Dot. Abate Giuseppe**

Il Redattore della Vitis: **Dot. ssa Santalano Samira** Il Segretario Comunale: **Dot. Romano R.**

Ag. Studio Agr. For. It.: **Dot.ssa Marcellino Giuliana** Il Sindaco: **Dot. Imbriò Giuseppe**

DATA: **Aprile 2011** SCALA: **1 : 10.000** Foglio: **7 C**

Foto Aeronautica n. 6020 Comune Sicula - tel. 09155411 fax. 09155431
www.comune.castellana-sicula.pa.it



- Confine Comunale
- Limite di rispetto Boschi art. 10 della L.R. 1399
- Bosco

